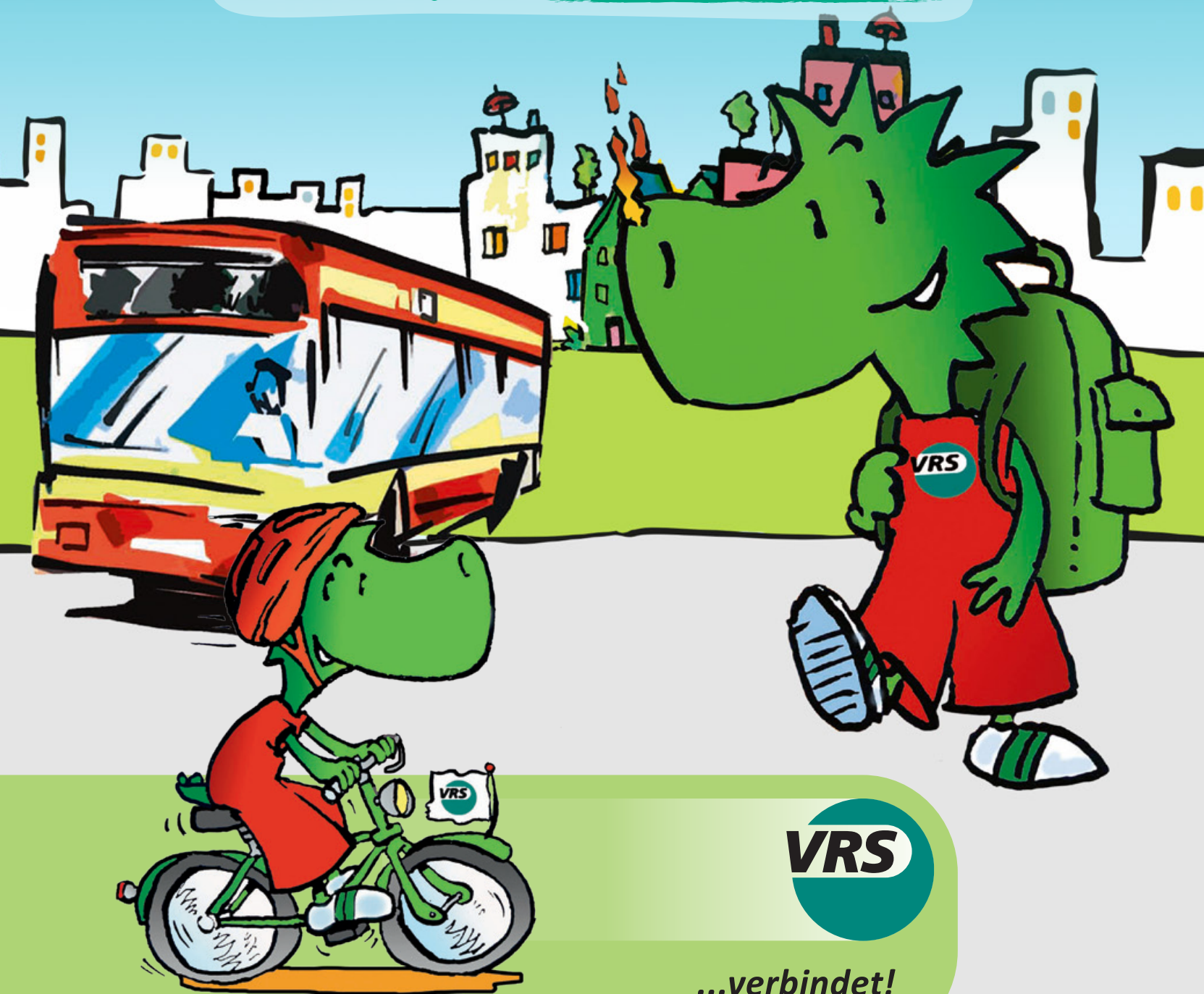


# BUS & BAHN-DETEKTIVE

Forscherheft für  
Schülerinnen und Schüler



Dieses Heft gehört: \_\_\_\_\_



**VRS**

...verbindet!

# BUS & BAHN-DETEKTIVE

## Herausgeber:

Verkehrsverbund Rhein-Sieg GmbH  
Glockengasse 37-39  
50667 Köln

## Idee/Konzept/Text:

Philipp Spitta

## Redaktion:

Henning Korte, Meike Wiegand

## Bildnachweise:

- Smilla Dankert, S. 11
- WikimAGES/pixabay, S. 17
- Planungsbüro STADTKINDER, S. 22

## Copyright

Für die unveränderte Auflage:

© VRS GmbH

© Texte/Inhalte: Philipp Spitta

© Illustrationen/Grafiken: Rüdiger Pfeffer ([www.ruedigerpfeffer.de](http://www.ruedigerpfeffer.de))

## Gesamtherstellung:

Werbeagentur von morgen GmbH  
([www.werbeagentur-von-morgen.de](http://www.werbeagentur-von-morgen.de))

1. Auflage 2019

Schulen im VRS-Gebiet können dieses Forscherheft über die VRS GmbH beziehen.

E-Mail: [busundbahndetektive@vrs.de](mailto:busundbahndetektive@vrs.de)



*Klimafreundlich und umweltschonend gedruckt auf 100% Altpapier.*





## Wir sind mobil



Hallo, ich bin Siggil!  
Ich bin das Maskottchen des VRS.  
Mit mir zusammen kannst du als  
Bus-und-Bahn-Detektiv auf Entdeckungsreise gehen.  
Du lernst in diesem Forscherheft die Vor- und Nachteile  
verschiedener Verkehrsmittel kennen und  
wie man mit Bus oder Bahn  
mobil sein kann.

Du bist unterwegs zur Schule, zum Sport oder zu Freunden. Dafür benutzt du deine Füße, das Fahrrad, Bus oder Bahn oder du wirst mit dem Auto gebracht.

Bei Erwachsenen ist es ähnlich. Erwachsene legen täglich ihre Wege mit unterschiedlichen Verkehrsmitteln zurück. Sie fahren zum Beispiel täglich zwischen Wohnung und Arbeitsplatz oder zum Einkaufen hin und her.

### Unterwegs (=mobil) – mit verschiedenen Verkehrsmitteln

Jedes Verkehrsmittel hat Vor- und Nachteile. Fahrradfahren hält dich fit. Es entstehen keine giftigen Abgase, die Gesundheit und Klima gefährden. Fahrradfahren kann aber auch anstrengend sein, wenn es immer den Berg hinauf geht.

Viele Kinder kommen zu Fuß zur Schule. Das macht dich morgens munter und schont die Umwelt. Aber wenn der Weg zur Schule sehr weit ist, kann das ganz schön nerven.



Ich bleibe morgens lieber im Bett, dann muss ich nicht mobil sein und verbrauche keine Energie ...

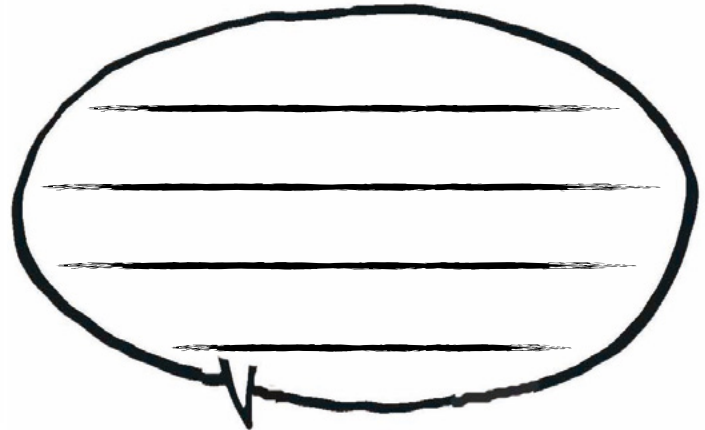
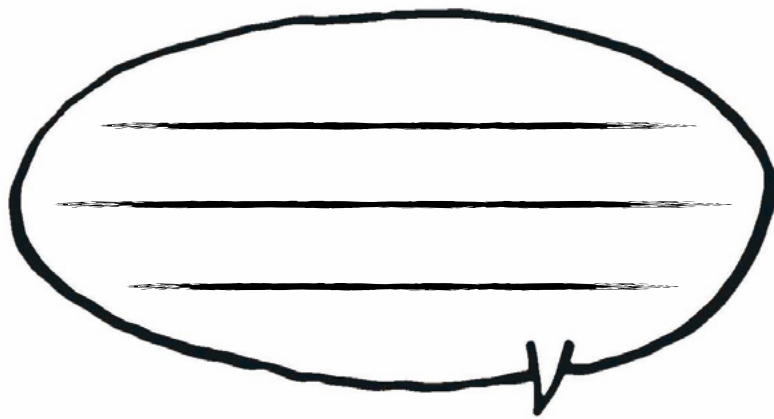


Mit dem Auto geht das dann viel schneller und bequemer. Aber auf kurzen Wegen mit kaltem Motor verbraucht ein Auto sehr viel Kraftstoff. Aus dem Motor kommen Abgase, die schlecht für Mensch und Umwelt sind.

Vielleicht geht es auch anders?  
Zum Beispiel mit Bus oder Bahn!



# Viel unterwegs



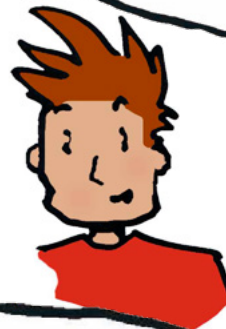
Ich fahre jeden Morgen mit dem Bus zur Schule. Da kann ich super mit meiner Freundin quatschen.

Mein Opa sagt, er sei als Kind immer eine Stunde zur Schule gelaufen.

Mein Onkel fährt immer mit dem Auto zum Briefkasten um die Ecke.

Ich muss jeden Morgen mit dem Bus zur Schule. Zum Glück fahre ich nur zehn Minuten im Bus. Der ist am Morgen nämlich echt voll.

Ich fahre am liebsten mit dem Rad zum Fußballtraining, dann sind meine Muskeln schon fit fürs Training.



Wie ist es bei dir?  
Schreibe deine eigenen Erfahrungen in die freien Sprechblasen! Besprecht in der Klasse eure Erfahrungen mit verschiedenen Verkehrsmitteln!  
Wie ist deine/eure Meinung zu den Aussagen der Kinder auf dieser Seite? Erstellt in der Klasse eine Liste mit Vor- und Nachteilen der einzelnen Verkehrsmittel!



Ich fahre gerne mit der Straßenbahn. Da kann ich meine Lieblings-Drachencomics lesen.

Verkehrsmittel= Füße, Rad, Auto, Bahn, Bus, Roller ...



# Verkehrsmittel-Steckbrief

Verkehrsmittel bringen uns von einem Ort zu einem anderen Ort. Zu den Verkehrsmitteln gehören zum Beispiel das Auto, der Bus, die Straßenbahn, die Eisenbahn, das Flugzeug, das Schiff, das Fahrrad oder die eigenen Füße.

Schreibe einen Steckbrief zu einem Verkehrsmittel! Vergleiche unterschiedliche Verkehrsmittel-Steckbriefe in der Klasse!



1. Mein Verkehrsmittel: \_\_\_\_\_

2. Wie viele Personen können mitfahren? \_\_\_\_\_

3. Wie schnell? Ungefähr \_\_\_\_\_ km/h

4. Wie laut? Kreuze an:  leise  mittel  laut

5. Wie lang? Ungefähr \_\_\_\_\_ Meter

6. Wie wird das Verkehrsmittel angetrieben?  Muskeln  Benzin/Diesel  Strom/Batterie

7. Markiere einen der Punkte: Das Verkehrsmittel ist

○ umweltfreundlich  ○     weniger umweltfreundlich

8. Beschreibe Besonderheiten:

---



---



---

9. Dein Kommentar:

---



---



---

10. Erstelle eine Zeichnung oder klebe ein Foto zu deinem Verkehrsmittel auf!



# Verkehrszählung vor der Schule

Stelle dich zur Verkehrszählung an eine sichere Stelle an der Straße auf. Zähle 15 Minuten. Make für jedes Fahrzeug einen Strich in der Liste. Tipp: Teilt die Aufgaben im Team auf (einer zählt nur Autos, ein anderer Radfahrer oder Personen im Auto).

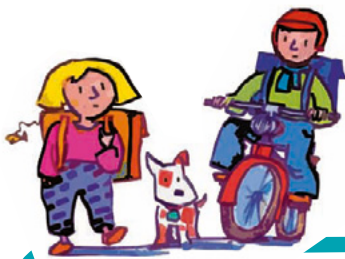
Name: \_\_\_\_\_

Straße: \_\_\_\_\_

in Richtung \_\_\_\_\_

Datum: \_\_\_\_\_

Zeit: von \_\_\_\_\_ Uhr bis \_\_\_\_\_ Uhr



Hoffentlich kommt bei mir eine Pferdekutsche vorbei!



|                 |  |
|-----------------|--|
| Fußgänger       |  |
| Radfahrer       |  |
| Bus/Straßenbahn |  |
| Motorrad/Mofa   |  |
| Lastwagen       |  |
| Auto            |  |

Personen im Auto:

|            |  |
|------------|--|
| 1          |  |
| 2          |  |
| 3          |  |
| 4 und mehr |  |



# Mit Bus und Bahn unterwegs

Mit Bus und Bahn unterwegs zu sein, ist ganz einfach.  
Bevor du losfährst, solltest du folgende Fragen klären:

- Wohin möchte oder muss ich? (Ziel)
- Wo finde ich eine Haltestelle in der Nähe? (Start) ▶ **AB 04 & AB 05**
- Mit welchem Bus oder welcher Bahn kann ich von meinem Ort aus mein Ziel erreichen? (Weg, Bus-/Bahnlinien) ▶ **AB 06 & AB 07**
- Wann fährt ein Bus oder eine Bahn? (Abfahrtszeiten/Fahrplan) ▶ **AB 08 & AB 09**
- Wo muss ich, wenn nötig, in einen anderen Bus/eine andere Bahn umsteigen? ▶ **AB 09**
- Was kostet die Fahrt? (Fahrpreise/Tickets) ▶ **AB 10**
- Wo und wie kaufe ich ein Ticket? ▶ **AB 10**



Auf den nächsten Seiten findest du auf den Arbeitsblättern (▶ **AB 04 bis AB 10**) Tipps, wie man gut mit Bus und Bahn unterwegs sein kann.



Ich wohne auch im VRS-Gebiet! Wisst ihr wo ich herkomme?

## Besonders praktisch: Der Verkehrsverbund Rhein-Sieg (VRS)

Du wohnst im Verkehrsverbund Rhein-Sieg (abgekürzt: VRS). Ganz viele Städte und Kreise arbeiten zusammen. Alle Busse, Straßenbahnen, U-Bahnen, S-Bahnen und Regionalzüge in diesem Gebiet gehören zum VRS.

Im ganzen VRS gelten die gleichen Tickets. Du kannst mit einem Ticket von einer Stadt in die nächste fahren. Der VRS ist größer als 500.000 Fußballfelder. Es leben rund 3,3 Millionen Menschen im VRS.



Eine Karte vom Gebiet des VRS findest du auf  
▶ **AB 06** und auf der Rückseite der Forschermappe!

# Haltestellen-Detektive



Untersuche die nächste Haltestelle von deiner Schule aus!



1. Wie lange dauert der Fußweg von der Schule zur Haltestelle? \_\_\_\_\_ Minuten

2. Wie heißt die Haltestelle? \_\_\_\_\_

3. Welche Linien halten dort? Welche Fahrtziele haben Busse oder Bahnen?

Linie: \_\_\_\_\_ Fahrtziel: \_\_\_\_\_

Linie: \_\_\_\_\_ Fahrtziel: \_\_\_\_\_

Linie: \_\_\_\_\_ Fahrtziel: \_\_\_\_\_

4. Wann fährt der nächste Bus (oder die nächste Bahn) ab? Schau auf dem Haltestellenfahrplan nach!

5. Wie oft fährt diese Linie innerhalb einer Stunde? \_\_\_\_\_

6. Gibt es an der Haltestelle ein Häuschen oder einen Regenschutz?  Ja  Nein

7. Ist die Haltestelle beleuchtet?  
 durch Licht direkt an der Haltestelle  
 durch eine Straßenlaterne  
 nicht beleuchtet

8. Male auf ein Extrablatt das Haltestellenschild ab!

9. Hefte es in deiner Forschermappe ab.

Schreibe Verbesserungsvorschläge für die Haltestelle auf!





# Meine nächste Haltestelle (Hausaufgabe)

1. Wie heißt die Haltestelle?

---

2. Welche Bus- oder Bahnlinien fahren dort?

Linie: \_\_\_\_\_ Fahrtziel: \_\_\_\_\_

Linie: \_\_\_\_\_ Fahrtziel: \_\_\_\_\_

Linie: \_\_\_\_\_ Fahrtziel: \_\_\_\_\_

3. Zu welchen wichtigen Stellen in der Stadt oder im Nachbarort bringen dich diese Linien?  
(Zum Beispiel Bahnhof, Rathaus, Schwimmbad, Krankenhaus, Bücherei, Museum ...)

---



---



---



---



---

Untersuche die nächste Haltestelle in deiner Nachbarschaft! Frage deine Eltern, ob du alleine gehen darfst. Wenn nötig, sollte dich ein Erwachsener begleiten.



4. Beschreibe und zeichne den Weg von deinem Wohnhaus zur nächsten Haltestelle! Gibt es gefährliche Stellen? Wie lang dauert der Weg? Wie viele Meter sind es? Schätze! Gibt es bei der Haltestelle Besonderheiten? Einen Regenschutz, Werbung, einen Fahrplan? Schreibe es auf! Nimm für die Aufgabe ein neues Blatt und hefte es anschließend in die Forschermappe! Schreibe Verbesserungsvorschläge für die Haltestelle auf!

# Zu Hause im VRS

Alle Städte und Kreise auf der Karte gehören zum VRS. Im gesamten Gebiet gelten die VRS-Tickets.

Wo wohnst du im VRS-Gebiet? Finde deine Stadt oder deinen Kreis auf der Karte! Male deine Stadt, den Kreis oder den Ort farbig an!



Mein Kreis oder meine Stadt: \_\_\_\_\_

Mein Wohnort: \_\_\_\_\_



Ich wohne hier oben auf dem Drachenfels!



**Zusatzaufgabe:** Welche Bus- und Bahnlinien fahren bei dir in der Stadt oder im Kreis? Finde mindestens fünf heraus und schreibe die Liniennummern hier auf:

Stand: Januar 2019

Dazu kannst du auch im Internet unter [www.vrs.de](http://www.vrs.de) nachschauen. Suche auf der VRS-Internetseite unter **Fahrplan** und **Streckennetz**.

# Linien und Liniennetze



Jeder Bus und jede Bahn hat eine Liniennummer. Das ist wie der Name dieser Linie. Die Liniennummer hilft dir, in den richtigen Bus einzusteigen. Jeder Bus mit dieser Nummer fährt immer dieselbe Strecke.

Diese Fahrtstrecke nennt man bei Bus und Bahn „Linie“. Der Bus fährt auf der Linie immer zwischen zwei Endhaltestellen hin und her. Die Endhaltestelle ist neben der Liniennummer vorne am Bus angezeigt.



Zwischen den Endhaltestellen liegen alle Haltestellen. Wie auf einer Perlenkette.

In vielen Orten gibt es mehr als eine Bus- oder Bahnlinie. Einige Buslinien benutzen für manche Strecken den gleichen Weg.

Andere Linien kreuzen sich und gehen dann in verschiedene Richtungen auseinander:

Das kann auf einer Karte wie ein großes Netz aussehen. Deshalb nennt man diesen Plan mit allen Bus- und Bahnlinien einen „Liniennetzplan“.



Untersuche den Liniennetzplan deiner Stadt!  
Welche Haltestellen kennst du?  
Welche Haltestelle ist in der Nähe deiner Wohnung/ deiner Schule?



# Haltestellenfahrplan



An jeder Haltestelle im VRS-Gebiet hängt ein Fahrplan. Dort steht, welche Linie fährt und wann die Busse oder Bahnen abfahren.

Hier lernst du, wie man den Fahrplan an der Haltestelle lesen muss.

**S11**

Liniennummer

Richtung **Bergisch Gladbach**

Abfahrthaltestelle: Köln Hbf

Gültig ab 09.12.2018

Haltestellenname



Haltestellen im weiteren Fahrtverlauf

Gültigkeit des Fahrplans

Fahrtzeit bis zu dieser Haltestelle

| 🕒  | montags-freitags          | samstags (auch 24. und 31.12.) | sonn- und feiertags | 🕒  |
|----|---------------------------|--------------------------------|---------------------|----|
| 0  | 17 47                     | 17 47                          | 17 47               | 0  |
| 1  | 17                        | 17 47                          | 17 47               | 1  |
| 2  | --                        | 47                             | 47                  | 2  |
| 3  | --                        | 47                             | 47                  | 3  |
| 4  | 27 47                     | 47                             | 47                  | 4  |
| 5  | 07 27 47                  | 17 47                          | 47                  | 5  |
| 6  | 07 27 35 <sup>Bu</sup> 47 | 17 47                          | 47                  | 6  |
| 7  | 07 27 47                  | 17 47                          | 17 47               | 7  |
| 8  | 07 27 47                  | 17 47                          | 17 47               | 8  |
| 9  | 07 27 47                  | 07 27 47                       | 17 47               | 9  |
| 10 | 07 27 47                  | 07 27 47                       | 17 47               | 10 |
| 11 | 07 27 47                  | 07 27 47                       | 17 47               | 11 |
| 12 | 07 27 47                  | 07 27 47                       | 17 47               | 12 |
| 13 | 07 27 47                  | 07 27 47                       | 17 47               | 13 |
| 14 | 07 27 47                  | 07 27 47                       | 17 47               | 14 |
| 15 | 07 27 47                  | 07 27 47                       | 17 47               | 15 |
| 16 | 07 27 47                  | 07 27 47                       | 17 47               | 16 |
| 17 | 07 27 47                  | 07 27 47                       | 17 47               | 17 |
| 18 | 07 27 47                  | 07 27 47                       | 17 47               | 18 |
| 19 | 07 27 47                  | 07 27 47                       | 17 47               | 19 |
| 20 | 07 27 47                  | 07 27 47                       | 17 47               | 20 |
| 21 | 17 47                     | 17 47                          | 17 47               | 21 |
| 22 | 17 47                     | 17 47                          | 17 47               | 22 |
| 23 | 17 47                     | 17 47                          | 17 47               | 23 |

Bu= bis K-Dellbrück, hält nicht in K-Buchforst und K-Holweide

Fahrtbemerkung

Stunde  
Minute

im Beispiel  
Abfahrt 07:27

# Aufgaben zum Fahrplan

1. Wie heißt die Haltestelle, zu der dieser Fahrplan gehört?

---

2. Wohin fährt die Linie S11? (Zielhaltestelle)

---

3. Wie oft fährt die Bahn innerhalb einer Stunde?

---

4. Wie viele Haltestellen sind es bis Bergisch Gladbach?

---

5. Was bedeutet die Perlenkette am oberen Rand des Fahrplans?

---

6. Wie viele Minuten fährt die Bahn bis K-Holweide?

---

Vergleiche diesen Haltestellenfahrplan mit dem der Haltestelle in deinem Wohnort oder bei der Schule! Gibt es Unterschiede?



## Unterschiede

Fahrplan S11

Fahrplan deiner Haltestelle

| Fahrplan S11 | Fahrplan deiner Haltestelle |
|--------------|-----------------------------|
|              |                             |
|              |                             |
|              |                             |
|              |                             |
|              |                             |
|              |                             |
|              |                             |
|              |                             |
|              |                             |
|              |                             |

# Mit dem Smartphone unterwegs

Du kannst deine Fahrt mit Bus und Bahn im VRS leicht mit dem Smartphone planen. Du brauchst dazu die VRS-App auf deinem Smartphone\*.

Das musst du eingeben:

Das geht ja drachenleicht



**1. Start:**  
Die Adresse (Stadt, Straße, Hausnummer) oder die Haltestelle, an der du losfährst.

**2. Ziel:**  
Die Adresse oder Haltestelle deines Zielortes.

**3. Zeit/Tag:**  
Klicke auf „jetzt“, wenn du sofort fahren willst. Oder: Datum und Uhrzeit für deine Fahrt angeben.

**4. „JETZT SUCHEN“**  
antippen: Dann bekommst du Vorschläge, wie du fahren kannst.

Probiere aus! Suche die Verbindungen von...

- zu Hause zur Schule
- der Schule zum Zoo
- der Schule zum Hauptbahnhof
- der Schule zu einer Freundin/einem Freund

Schreibe hier eine mit dem Smartphone gefundene Verbindung ab:

Starthaltestelle:

\_\_\_\_\_

Linie \_\_\_\_\_ Abfahrtszeit: \_\_\_\_\_ Uhr

Umsteigen an Haltestelle:

\_\_\_\_\_

Ankunftszeit: \_\_\_\_\_ Uhr

Weiterfahrt mit Linie \_\_\_\_\_ um \_\_\_\_\_ Uhr

Ankunft am Ziel: Haltestelle

\_\_\_\_\_

um \_\_\_\_\_ Uhr

\*Die VRS-App findest du kostenlos im Google Play Store oder im Apple Store.

**Tipp:** Du kannst die Bus- und Bahn-Verbindungen auch im Internet suchen. Gebe in der Suchmaschine „VRS“ und „Fahrplan“ ein!



# Tickets

Wenn du Bus oder Bahn fahren willst, brauchst du ein Ticket (=Fahrkarte).

Es gibt verschiedene Tickets:

- Tickets für Kinder (bis einschließlich 14 Jahre)
- Tickets für Erwachsene (ab 15 Jahre)
- Tickets für eine Stadt (1a oder 1b)
- Tickets für längere Fahrten zwischen zwei Orten (2a oder 2b)

Fahrkarten nennt man im VRS Tickets!



An der Haltestelle findest du eine Liste mit Orten im VRS. Hinter jedem Ort steht, welches Ticket man kaufen muss, um dorthin zu fahren.

Wer schlau ist, hat ein MonatsTicket. Für Schüler gibt es SchülerTickets. Damit kannst du im gesamten VRS-Gebiet jeden Tag zur Schule fahren. Die SchülerTickets gelten auch am Nachmittag und am Wochenende. Ist das nicht praktisch?

**Forscheraufgabe:** Finde heraus, was diese VRS-Tickets kosten:

**Tipp:** Es steht an der Haltestelle oder im Internet



- EinzelTicket Kind, Kurzstrecke: \_\_\_\_\_ €
- EinzelTicket Erwachsener, Kurzstrecke: \_\_\_\_\_ €
- 4erTicket Kind: \_\_\_\_\_ €
- 24StundenTicket für 5 Personen: \_\_\_\_\_ €
- Weitere Tickets: \_\_\_\_\_ €

Wo kann man Tickets kaufen? Kreuze an!

- Busfahrer
- Fahrkartenautomat
- Hausmeister
- Handy-App
- KundenCenter
- Apotheke
- Internet

# Mit Bus und Bahn kann man rechnen

Hier findest du einige Sachrechenaufgaben zum Knobeln. Überlege und schreibe die Lösung zu den Aufgaben!

Die Klasse 3a aus Köln macht einen Ausflug in den Kölner Zoo. Der Linienbus vor der Schule fährt um 9.24 Uhr ab. Er fährt 17 Minuten bis zum Bahnhof. Um wie viel Uhr kommt die Klasse dort an?

Antwort: \_\_\_\_\_

Am Bahnhof muss die Klasse in die Stadtbahn umsteigen. Mit der Stadtbahn fährt sie zum Kölner Zoo. Dort kommt sie um 10.11 Uhr an. Wie lange war die Klasse von der Schule aus bis zum Zoo unterwegs?

Antwort: \_\_\_\_\_

In der Klasse 4b sind 25 Kinder. Die Klassenlehrerin Frau Schmid will für den Ausflug ins Museum 25 EinzelTickets für Kinder für die Hinfahrt kaufen. Ein Ticket kostet \_\_\_\_\_ €. Wie viel muss Frau Schmid für die Hinfahrt bezahlen?

Antwort: \_\_\_\_\_

Wie viel kosten Hin- und Rückfahrt zusammen?

Antwort: \_\_\_\_\_

- Lege eine Kartei mit Sachrechenaufgaben rund um Bus und Bahn an!
- Denke dir eigene Sachrechenaufgaben zum Thema Bus und Bahn aus und schreibe immer eine Aufgabe auf eine Karteikarte!
- Rechnet in der Klasse eure Sachaufgaben gegenseitig!
- Auf der Rückseite der Karteikarte kannst du ganz klein die Lösungen notieren.





# Verkehr früher und heute

Dörfer und Städte verändern sich. Jeden Tag werden neue Häuser und Straßen gebaut. Heute gibt es viel mehr Autos als zu der Zeit, als deine Eltern klein waren.

Als deine Großeltern Kinder waren, konnte sich nicht jede Familie ein Auto kaufen. Viele Wege wurden ohne Auto zurückgelegt.

So wie heute war es also nicht immer.

Auch in der Zukunft wird es anders sein als heute.  
Wie werden wir dann unterwegs sein?  
Mit Elektroautos? Mehr mit dem Fahrrad?  
Mit besseren Bus- und Bahnverbindungen?  
Sicher sieht dein Wohnort dann anders aus.



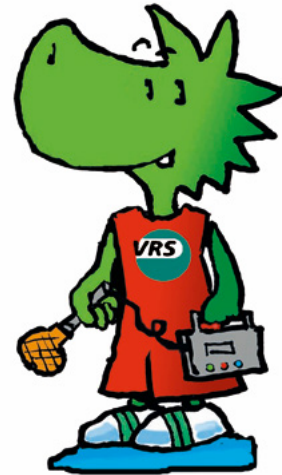
Wie es früher war, können wir durch alte Fotos, Bücher, Geschichten und Berichte herausfinden. Man kann auch ältere Menschen fragen, wie es früher war. ▶ **AB 12**

Wie der Verkehr in der Zukunft aussehen soll – das bestimmen wir! ▶ **AB 13**

# Schulwege früher: Interview

Waren die Schulwege früher anders? Um das herauszufinden, musst du Forscherin oder Forscher werden und deine Eltern, Großeltern oder ältere Menschen aus der Nachbarschaft befragen, wie sie früher zur Schule gekommen sind.

Schreibe die Ergebnisse auf und vergleiche die Erfahrungen mit dem, was du auf deinem Schulweg heute erlebst! Was hat sich verändert? Was ist ähnlich geblieben? Wenn du mehrere Interviews führst, kannst du besser vergleichen!



Name: \_\_\_\_\_ Datum: \_\_\_\_\_

Mein Interviewpartner: \_\_\_\_\_

Wohnort des Interviewpartners heute: \_\_\_\_\_

Wohnort des Interviewpartners früher: \_\_\_\_\_

Wo bist du zur Grundschule gegangen? (Ort, Schule) \_\_\_\_\_

In welchem Jahr bist du in die Schule gekommen? \_\_\_\_\_

Wie bist du zur Schule gekommen? (Zu Fuß, mit dem Fahrrad, dem Auto, der Straßenbahn)

\_\_\_\_\_

Wie lange hat der Weg zur Schule ungefähr gedauert?

\_\_\_\_\_

Gab es Gefahren auf dem Schulweg? Wenn ja, welche?

\_\_\_\_\_

Bist du allein oder mit Freunden zur Schule gekommen?

\_\_\_\_\_

Denke daran: Bei Personen, die du nicht so gut kennst, musst du anstatt „du“ „Sie“ sagen. Also: „Wie sind Sie zur Schule gekommen?“



Weißt du noch ein besonderes Schulweg-Erlebnis?

---



---

Wo liegen die Unterschiede zu den Schulwegen heute?

---



---

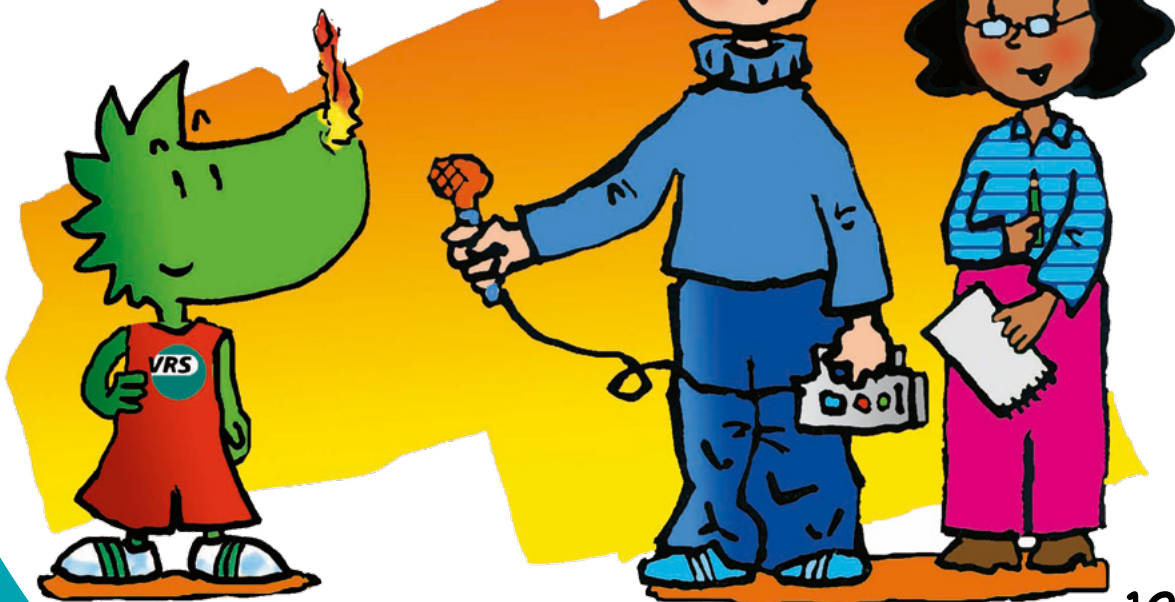


---



---

In welche Drachenschule sind Sie früher gegangen, äh, ich meine geflogen?



# Mobilität der Zukunft



Hier kannst du entwerfen, wie du dir den Straßenverkehr – also unsere Mobilität – in der Zukunft vorstellst. Was soll so bleiben, was soll sich verändern?

- Male ein Bild vom Straßenverkehr der Zukunft und schreibe dazu einen Text.



**Tipps zum Schreiben:** Stell dir vor, du wärst Verkehrsministerin oder Verkehrsminister und könntest Vorschläge zur Verbesserung des Verkehrs machen! Was würdest du vorschlagen? Was fällt dir zum Autoverkehr ein? Was würdest du für Fahrradfahrer unternehmen? Wie wichtig sind dir öffentliche Verkehrsmittel? Wie sollen Bus und Bahn aussehen? Wie sollen die Straßen gestaltet werden? Gäbe es Platz für alle Verkehrsmittel?



- Mache eine Ausstellung mit den Bildern und Texten zur Zukunft des Verkehrs!
- Stell die Ideen für den Verkehr der Zukunft in der Klasse vor! Diskutiert die Ergebnisse und Ideen!

# Umwelt und Verkehr

Mit dem Auto zu fahren, hat einige Vorteile. Man kann Personen, das Gepäck oder den Einkauf bequem transportieren und weite Strecken zurücklegen. Wenn viele Menschen das Auto nutzen, gibt es aber auch Nachteile.

**Autos sind ungesund:**  
Aus dem Auspuff kommen Abgase, die für den Menschen sehr ungesund sind. Durch Unfälle mit Autos werden jedes Jahr viele Menschen verletzt.



**Autos schädigen Klima und Umwelt:**  
Die Abgase aus dem Auto schädigen Natur und Klima und machen, dass es auf der Erde immer wärmer wird.

**Autos machen Lärm:** An vielen großen Straßen ist es laut. Viele Menschen macht der Verkehrslärm krank. ▶ **AB 16**



**Autos müssen parken:** In Deutschland gibt es fast 47 Millionen Autos. Die müssen täglich fahren und parken. In vielen Städten parken Autos auf dem Fußweg und nehmen den Platz für den Schulweg oder zum Spielen weg.

▶ **AB 15**

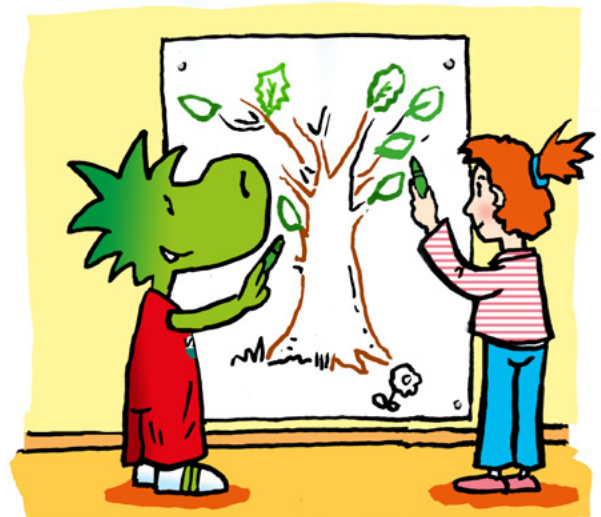
## Es muss nicht immer das Auto sein: Unterwegs im Umweltverbund

Statt mit dem Auto zu fahren, kann man auf vielen Wegen zu Fuß gehen, das Fahrrad nutzen oder mit Bus und Bahn fahren. Diese Verkehrsmittel gehören zum Umweltverbund. In der Zukunft braucht man vielleicht kein eigenes Auto mehr. Wenn man mal Auto fahren muss, kann man sich mit vielen Leuten ein leises Elektroauto teilen (Carsharing).

▶ **AB 13**

**Aufgabe für die Klasse:** Zeichnet auf ein Plakat einen großen Baum nur mit Ästen.

Jedes Kind, das am Morgen zur Schule zu Fuß, mit Roller, Rad oder Bus und Bahn gekommen ist, malt ein grünes Blatt an den Baum. Wie viele grüne Blätter habt ihr nach einer Woche gesammelt?



# Platz für Fußgänger

## Wir untersuchen die Gehwege im Ort

In manchen Stadtteilen und Orten ist wenig Platz vorhanden. Die Autos parken dann oft auf den Gehwegen. Wenn es ganz eng wird, kann es für die Fußgänger gefährlich werden, da sie auf die Straße ausweichen müssen.

Ein guter Fußweg sollte mindestens 1,80 m breit sein. Wenn weniger als 1 m Platz bleibt, wird es zu eng. Menschen im Rollstuhl, Eltern mit einem Kinderwagen oder Kinder auf dem Fahrrad müssen noch genügend Platz haben.

- Untersuche in deiner Schulumgebung die Gehwege. Ist ausreichend Platz zum Gehen und Spielen vorhanden?
- Notiere auf dem Arbeitsblatt die von Autos zugedruckten Stellen!
- Sollten die parkenden Autos stark stören, kann man einen Brief an die Stadtverwaltung schicken und die entsprechenden Stellen beschreiben. Zusätzlich sollte man Fotos von den zugedruckten Gehwegen machen.
- Wenn Autos falsch parken, kann man das Ordnungsamt oder die Polizei informieren.



## Kein Platz auf dem Gehweg in der Straße:

Straße mit Hausnummer: \_\_\_\_\_ Platz in cm: \_\_\_\_\_

Straße mit Hausnummer: \_\_\_\_\_ Platz in cm: \_\_\_\_\_

Straße mit Hausnummer: \_\_\_\_\_ Platz in cm: \_\_\_\_\_

# Lärmspaziergang

## So geht der Lärmspaziergang:

- Gehe gemeinsam mit der Klasse von einem leisen Ort eurer Schule zu einer stärker befahrenen Straße.
- Immer ein Kind hat die Augen verbunden und wird von einem anderen Kind sicher geführt.
- Führe die „blinde“ Partnerin oder den Partner so am Arm, dass sie oder er immer weiß, in welche Richtung gegangen werden muss!
- Übe in der Klasse oder auf dem Schulhof, deine Partnerin oder deinen Partner sicher zu führen!



Was soll der Lärm? Wir untersuchen den Lärm in der Schule und in der Schulumgebung.



- Verabrede ein Warnzeichen bei Gefahrenstellen!
- Wechsle die Rollen!

Sprich im Anschluss in der Klasse über die gemachten Erfahrungen: Wie war es, nur zu hören? Was hast du gehört? Wie fühlte sich das an? Wo war es besonders laut? Wie hat die Zusammenarbeit mit der Partnerin oder dem Partner geklappt?

- Schreibe einen Bericht für die Forschermappe!
- Was kann man gegen Lärm im Stadtteil machen? Sammle Ideen!

## Lärmliste

| ruhige Straßen und Orte in der Schulumgebung: | laute Straßen und Orte in der Schulumgebung: |
|---|--|
|   |  |
|   |  |
|   |  |

**Tip:** Du kannst auch in einer Kopie eines Stadtplans mit Rot die Stellen anmalen, an denen es besonders laut ist! Mit Grün malst du die leisen Stellen an!

# Zeichen (Piktogramme) in Bus und Bahn



In Bussen und Bahnen und an vielen Haltestellen und Bahnhöfen zeigen dir Zeichen (Piktogramme), wo es langgeht und was zu beachten ist.

Kennst du die Bedeutung der Zeichen? Hier findest du einige Bilder. Kreuze die richtige Antwort an und finde die Bedeutung weiteren Zeichen!



- A: Sitz für bedürftige Fahrgäste (ältere Menschen, Gehbehinderte, Schwangere)
- B: Sitz für Besucher aus der Schweiz (Touristen, Geschäftsleute)
- C: Sitz für Mitarbeiter des Krankenhauses (Ärztin, Pfleger)



- A: Sahnesprühflasche im Bus
- B: Platz für Feuerlöscher
- C: Abstellplatz für Rucksack



- A: Stabübergabe beim Staffellauf
- B: Bitte Kletterstange benutzen
- C: Bei der Fahrt festhalten



- A: Hier ist eine Haltestelle
- B: Hier fährt die Hochbahn
- C: Hier bekommt man Hilfe für Hausaufgaben



Hier dürfen Drachen nicht rauchen, ist doch klar!

Welche Piktogramme (Zeichen) kennst du noch? Zeichne auf ein Blatt!

Erfinde ein Piktogramm für eure Klasse:



# Verhalten im Bus und an der Haltestelle

Merke: Wer so nett und höflich ist wie Drachen, kommt überall klar!

Wenn du täglich mit Bus und Bahn fährst, ist richtiges und sicheres Verhalten wichtig. Das gilt genauso, wenn du mit der Klasse einen Ausflug mit Bus und Bahn machst. Finde mit der Klasse Regeln für richtiges Verhalten in Bus und Bahn!



Lies vorher die Aussagen dieser Kinder:

Mich nervt die laute Musik!

Ich finde es blöd, wenn beim Einsteigen in den Bus so gedrängt wird!

Ich spiele gerne Fußball an der Haltestelle!

Ich stehe auf, wenn eine alte Frau einsteigt und kein Platz frei ist!

Gestern war der Sitz hinten voll mit Pommes verklebt!



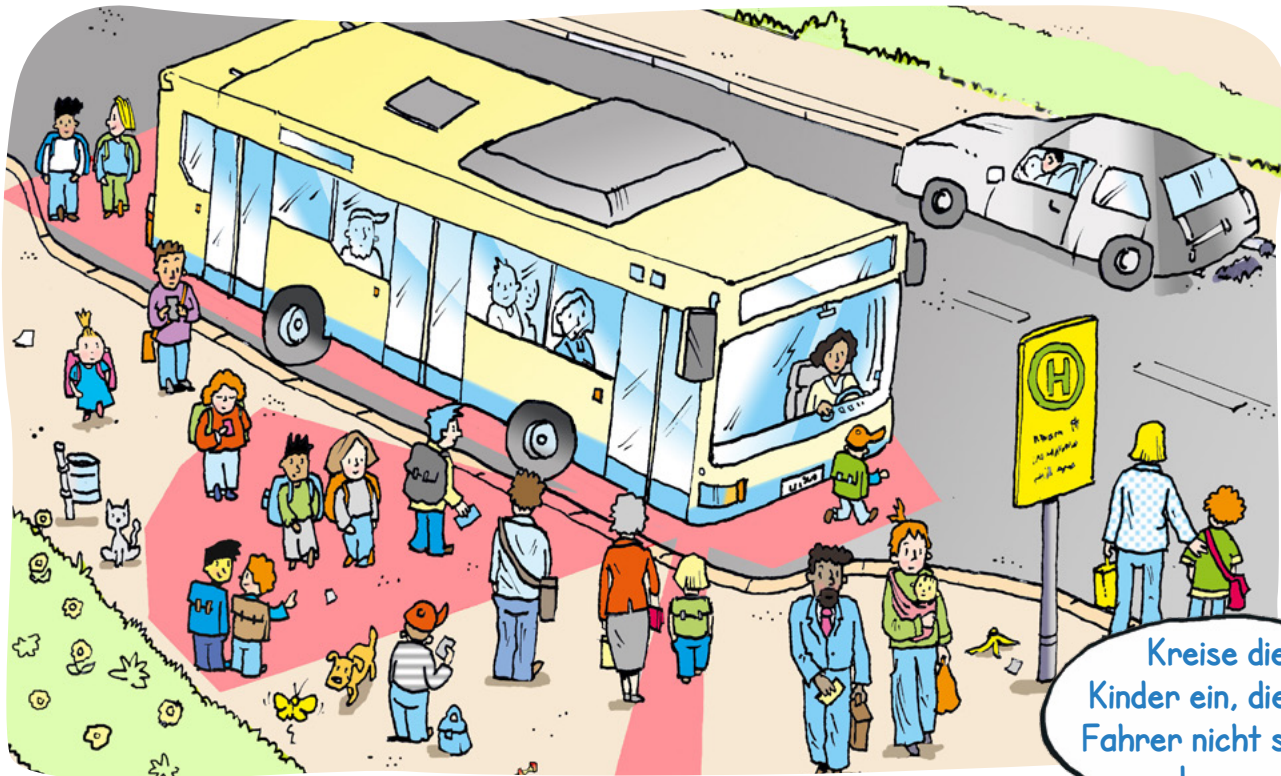
Stelle mit der Klasse Regeln für das richtige Verhalten in Bus und Bahn und an der Haltestelle auf! Schreibe die Regeln auf ein Plakat!

# Augen auf!

## Achtung: „Toter Winkel“

Laufe nie nach dem Aussteigen vor oder hinter dem Bus (oder der Straßenbahn) auf die Straße! Trotz Rückspiegel und großer Scheiben kann dich der Fahrer von seinem Platz aus nicht überall sehen. Dieser Bereich wird „toter Winkel“ genannt. Im Bild sind die Flächen rosa markiert.

Auch Autofahrer sehen dich vor oder hinter dem Bus nicht.



## Achtung: Stadtbahn

Die Stadtbahn (Straßenbahn) fährt auf Gleisen. Sie kann nicht ausweichen. Sie braucht lange Strecken für das Bremsen. Deswegen: Augen auf, wenn du die Schienen oder die Straße überqueren musst!



# Weitere Ideen für Bus & Bahn-Detektive

Schreibe ein Erlebnis auf, das du auf dem Schulweg hattest!  
Welche Verkehrsmittel spielen dabei eine Rolle? War es ein schönes, ärgerliches oder trauriges Erlebnis?

Wer sich mit Bus und Bahn auskennt, kann auch bei der Planung des nächsten Klassenausfluges mithelfen.  
Schau im Internet unter [www.vrs.de](http://www.vrs.de) nach, ob das Ziel des nächsten Klassenausfluges mit Bus und Bahn zu erreichen ist. Finde Fahrzeiten und Ticketpreise heraus, um zu entscheiden, welches Verkehrsmittel und welche Verbindung für die Klasse geeignet sind.

Gibt es bei dir vor der Schule oder im Wohnort Verbesserungsvorschläge für den Straßenverkehr, die Haltestellen oder die Angebote von Bus und Bahn?  
Schreibe einen Brief mit Vorschlägen an die zuständigen Politikerinnen und Politiker (Bürgermeisterin oder Bürgermeister/ Landrätin oder Landrat)!

Aus dem Fernsehen kennst du Quizshows, bei denen man viele Fragen beantworten muss.

Denke dir im Team Quizfragen rund um Bus, Bahn und VRS aus. Spiele mit diesen Fragen eine Quizshow nach.

In fast jeder Zeitschrift findest du Werbung für neue Autos. Gute Werbung für Bus und Bahn gibt es dagegen viel seltener.  
Entwirf ein Werbeplakat für Bus und Bahn!



**Tipp:** Im Internet auf den Seiten der VRS-Schulberatung findest du viele weitere Ideen und Arbeitsblätter rund um Straßenverkehr, Bus und Bahn



Verkehrsverbund Rhein-Sieg GmbH  
Glockengasse 37-39  
50667 Köln  
[www.vrs.de](http://www.vrs.de)



*...verbindet!*